

Dieterich Buxtehude

Aperite mihi portas justitiae

BuxWV 7



Basso continuo

Nota bene

2014

BuxWV 7

vll

4

7

10

Tenore

A-pe - ri - te, a-pe - ri - te, a-pe -

16

ri - te, a-pe - ri - te, a-pe - ri - te, a-pe - ri - te a-pe-ri-te mi-hi por-tas, a-pe-ri-te mi-hi

24

Basso

por - - - tas jus - ti - ti - ae,

32

in - gres - sus in e - as

40

con - fi - te - bor do - mi-no,

49

58

67

con - fi - te - bor do - mi-no. A - pe - ri - te, a - pe - ri - te, haec por - ta do - mi - ni,

75

jus - ti in - tra - bunt jus - ti in - tra -

82

- - - bunt in e - am. A - pe - ri - te, haec est di - es, quam

92

fe - cit do - mi - nus.

100

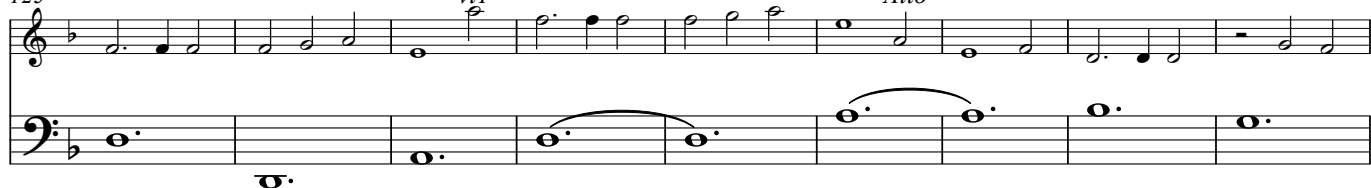
108



116

Presto*Alto*

125

*vll**Alto*

134

Basso

143

*Tenore**Basso*

152

Tenore

160

Basso

168

Tenore

176 *Basso*

184 *Adagio* *vll*

Be - ne pro - spe - ra - re! Be - ne - dic - tus, qui

190 *Basso*

ve-nit, qui ve-nit, qui ve - nit qui ve-nit in no-mine do-mi-ni.

195

199 *Tenore* *Basso*

203

207

212

qui ve-nit in no - mi-ne do - mi - ni.

